



РУССКАЯ
КЛАССИКА

Loymina Group





РУССКАЯ
КЛАССИКА



РУССКАЯ КЛАССИКА

Коллекция «Русская классика» — это бесконечное вдохновение художественными образами из классической литературы пушкинской эпохи. Роскошные балы и пышные домашние приемы, прекрасные дамы и благородные кавалеры, невесомое кружево и бархат нарядов, чувственные стихи и нежные романсы в свете луны — все это и есть золотой век русской культуры с его уникальной философией и эстетикой. Творческая студия Loumina Group предлагает свое, авторское, видение этой чудесной эпохи, воплощенное в изысканных орнаментах флизелиновых обоев и панно — витиеватых и сложных, как загадочная и непостижимая русская душа.

Коллекция выполнена в естественной, спокойной цветовой палитре с эффектными деталями. Нежные пастельные оттенки, таинственная глубина зеленого и благородное матовое сияние золота причудливо складываются в эклектичный, многогранный узор, который привносит в интерьер «литературность» и настоящий дух аристократизма.

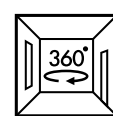
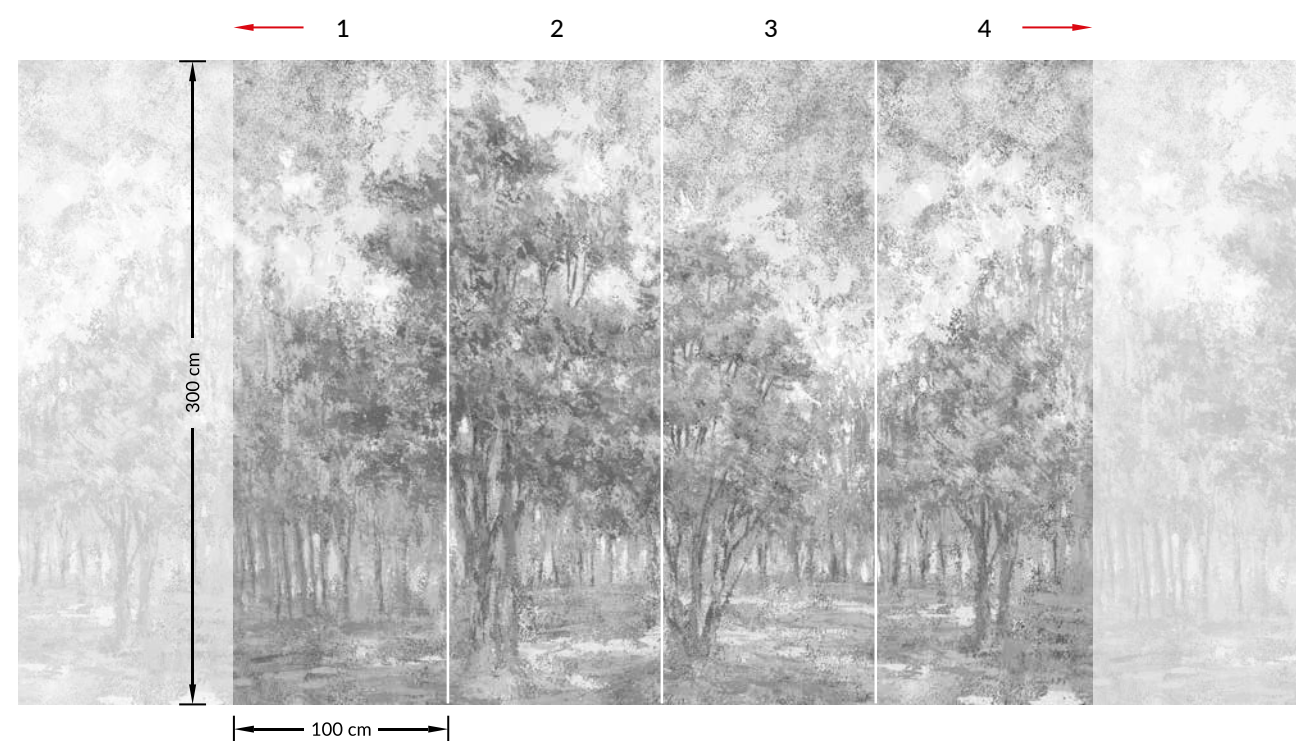






Туманное утро

Ru12
400 cm x 300 cm



Возможна оклейка по периметру комнаты



Туманное утро

Панно в нежных, приглушенных оттенках с туманным осенним лесом после дождя, словно написанным легкими мазками кисти, отражает художественные образы из русской пейзажной лирики, вдохновленной скромной красотой природы. Простое и такое знакомое «утро туманное, утро седое» из великих строк Тургенева мгновенно погружает в благостное созерцательное состояние.



Ru12 002



Ru12 012



Ru12 001



Ru12 006



Ru12 007





Южный олеандр

Южный олеандр

Олеандр — герой полотен великих художников и классической литературы, прекрасное дерево с пышными цветами, чей аромат пьянит и дурманит, как жаркая южная ночь... Его нежные бутоны распускаются на этих обоях в напоминание о безумных страстях, которые разгорались в летних резиденциях и на курортах у морского побережья пару столетий назад.





Арабеска

Арабеска

С XIX века плитка с арабесками украшает интерьеры холлов и парадных зон петербургских усадеб и доходных домов, построенных самыми талантливыми архитекторами своего времени. Этот принт вобрал в себя ключевые элементы культовой отделки — изысканные восточные и сложные геометрические мотивы, — чтобы перенести вас в атмосферу лучших дворянских имений.





ДАЕМ

Эдем

Вдохновением для этого рисунка с райскими птицами в мягком золотистом сиянии стали уникальные часы «Павлин» — настоящая жемчужина коллекции музея «Эрмитаж», подарок князя Потемкина для императрицы Екатерины II. Этот принт, выполненный с невероятным художественным мастерством, сочетает в себе беззаботную легкость с поистине королевской роскошью.





Фаберже

Фаберже

Этот узор со строгой, геометричной, объемной сеткой ромбов, украшенных драгоценными камнями — отличительная черта ювелирного дома Карла Фаберже. Большими поклонниками творчества знаменитого мастера были члены императорской семьи, и сейчас этот рисунок считается синонимом роскоши и богатства Императорского дома и одним из символов России.





Райские птицы

Райские птицы

Волшебный цветущий сад, в котором живут чудесные птицы с красочным пестрым оперением — трогательная аллюзия на непостижимый образ загадочной русской души. В этом многогранном и сложном рисунке скрыто так много того, что нельзя выразить словами: невероятное внутреннее богатство, абсолютная неповторимость и безупречная красота.



The image displays a variety of fabric textures and patterns. On the left, a large section of fabric features a detailed damask pattern with floral and scrollwork motifs in a light beige tone. To the right, several rolls of fabric are stacked, showing different textures: a fine herringbone pattern, a smooth plain surface, and a subtle geometric or woven texture. The overall color palette is neutral, ranging from light beige to a soft grey-blue.

Имперский дамаск

Имперский дамаск

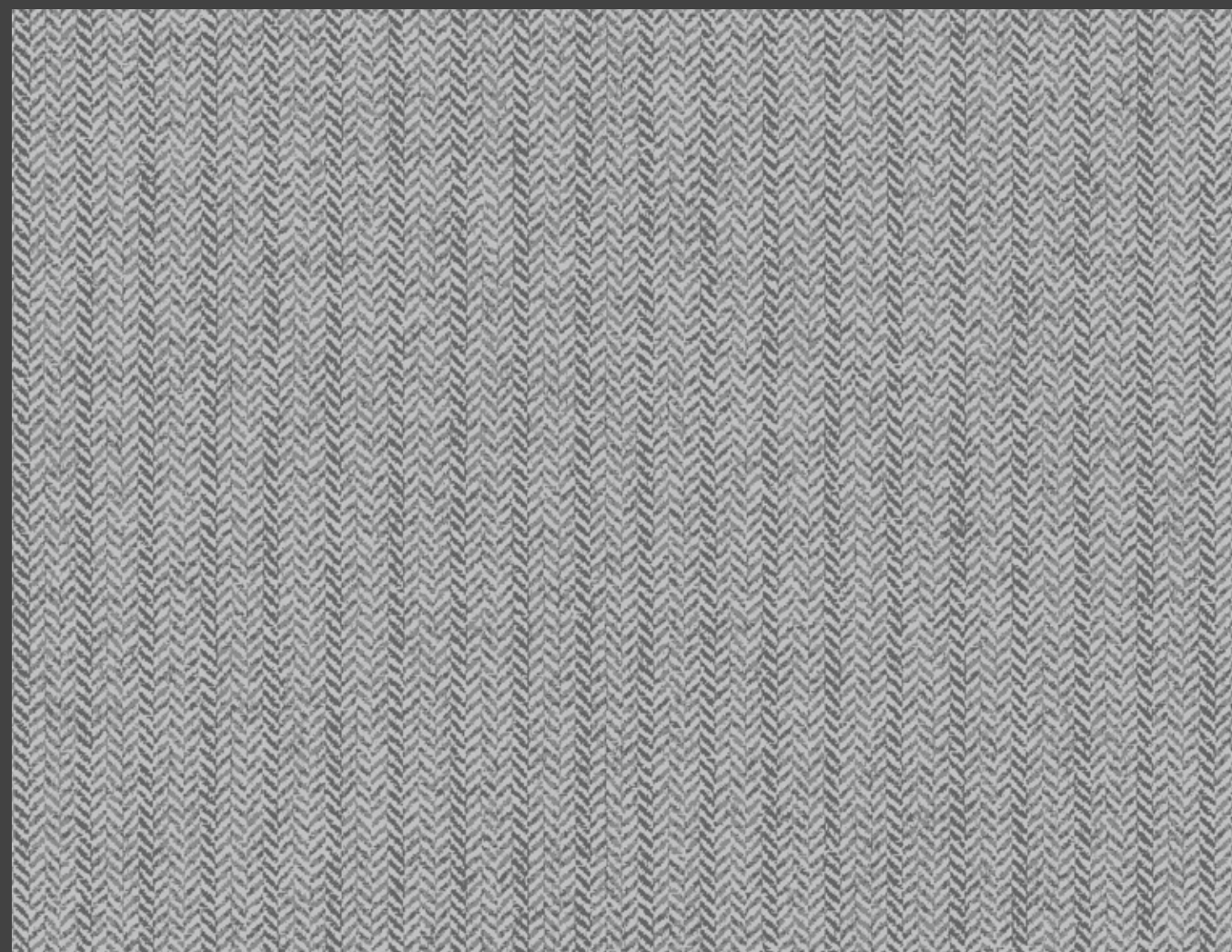
Без изысканного дамасского узора невозможно представить ни один знатный дом времен Золотого века русской культуры: этот сложный восточный орнамент украшал не только стены, но также и обивку мягкой мебели. Эти обои представляют фактурный, «текстильный» дамаск в его традиционном исполнении, как в интерьерах императорских дворцов и дворянских усадеб.





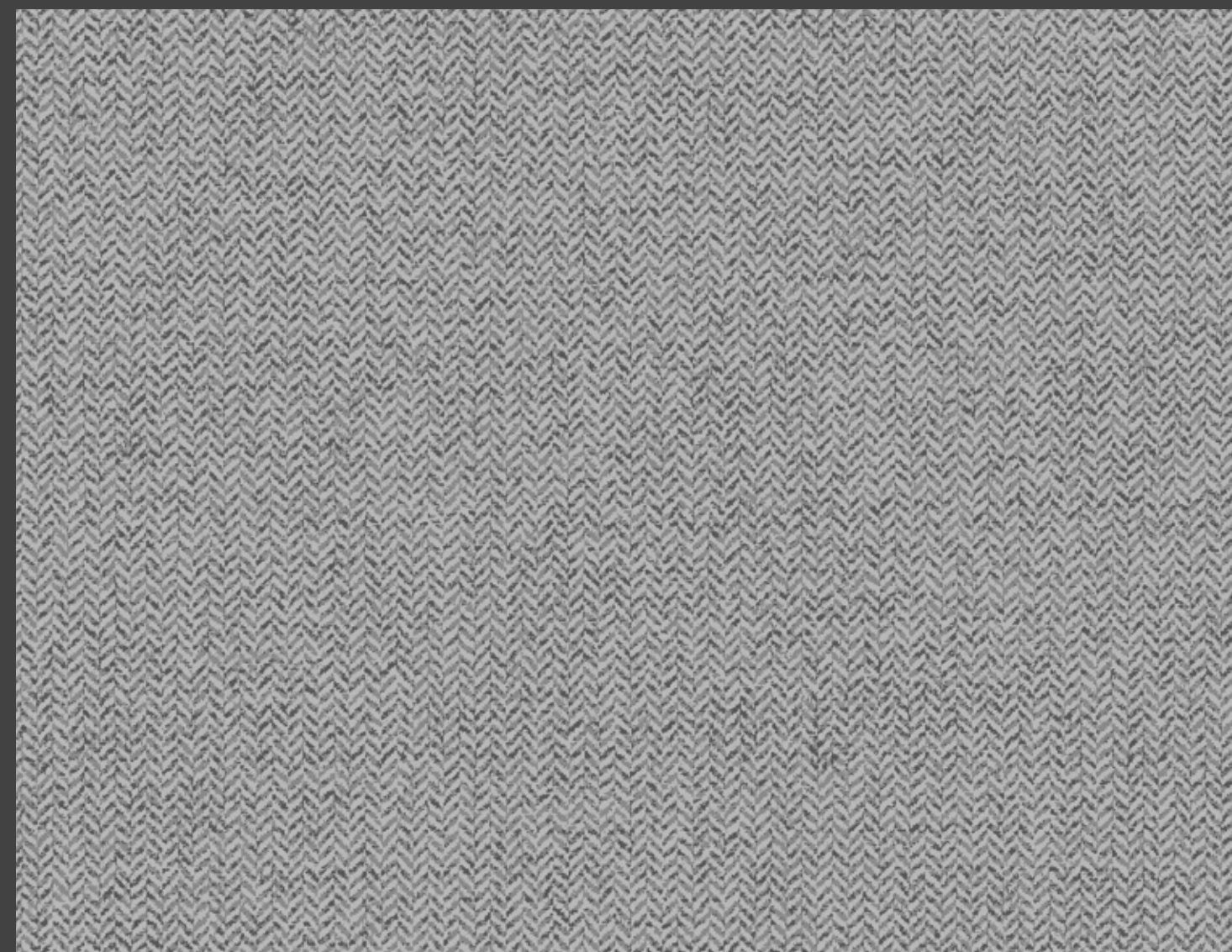
Мильрай

Роскошная бархатистая ткань с мелодичным названием «мильрай» обладает удивительно приятной фактурой, напоминающей изысканный вельвет, из которого с древности изготавливались царские одеяния. Этот лаконичный принт точно передает «рифленую» фактуру благородного материала, наполняя интерьер обволакивающей мягкостью и задавая ему особый ритм.



Твидовая елочка

Твидовая ткань с фактурой в мелкую елочку — это вечная классика в мире моды: уже несколько веков она неизменно украшает эксклюзивные костюмы, дизайнерскую мебель и высококачественный интерьерный текстиль. Этот лаконичный принт — символ элегантности и классического стиля, который гармонично дополнит любой современный интерьер.

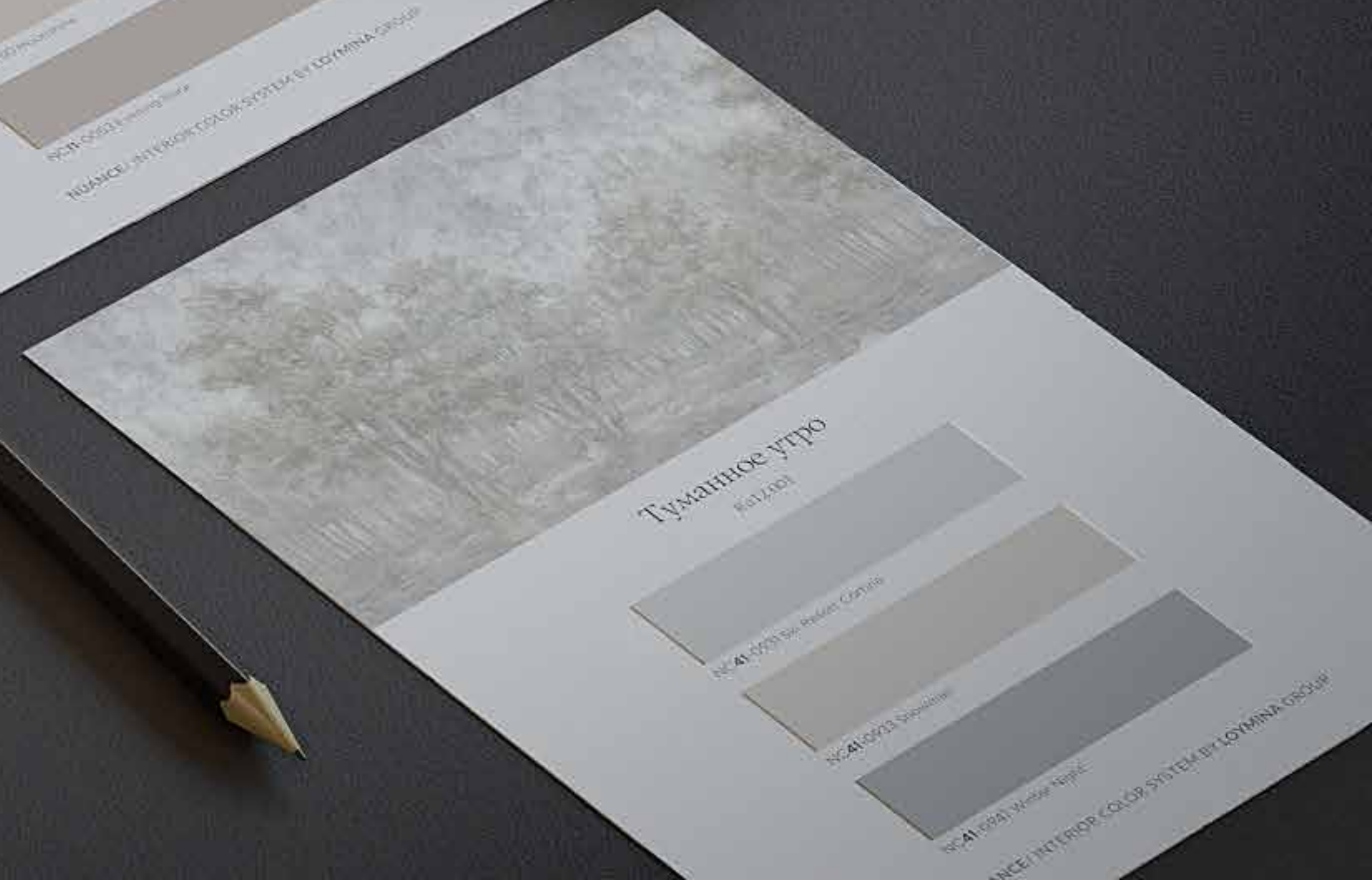


Wellness

В дополнение к эффектным рисункам этой коллекции дизайнеры выбрали однотонные гладкие обои, цветовая гамма которых дополняет оттенки акцентных орнаментов. На таком лаконичном фоне можно в полной мере оценить утонченную роскошь авторских принтов и рассмотреть каждую их деталь.

К данному покрытию применена усовершенствованная технология Softshell, обладающая гидрофобными свойствами. В состав красок входит стабилизированный воск, препятствующий проникновению жидкостей в обойное полотно. Эта инновация позволяет надолго сохранить превосходный внешний вид стен.





ПАЛИТРА ЦВЕТОВ ДЛЯ КОЛЛЕКЦИИ
ЦИФРОВЫХ ПАННО

РУССКАЯ
КЛАССИКА



Nuance
Interior Color System
by LOYMINA Group

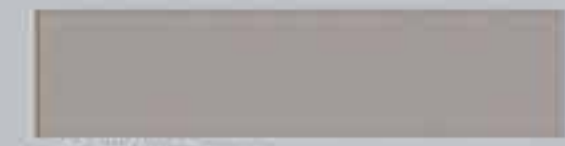


Имперский дамаск | Твидовая елочка | Wellness

Ru2 001 | Ru11 001 | Ru10 001 | Ru8 001 | Ru10 00171 | Ru10 011



Ru24 0024 Fine Diamond



Ru16 0156 Warm Sables



Ru17 0129 Warm Glass

NUANCE / INTERIOR COLOR SYSTEM BY LOYMINA GROUP



Эдем | Фаберже | Wellness | Твидовая елочка

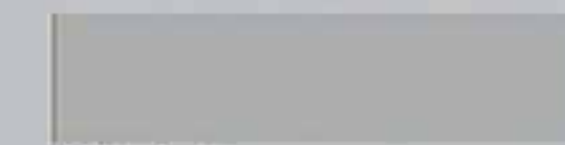
Ru4 001 | Ru6 001 | Ru10 001 | Ru9 001 - 1



Ru12 0088 Camelot Shores



Ru41 0158 Warm Skies



Ru41 0192 Sea Tide

NUANCE / INTERIOR COLOR SYSTEM BY LOYMINA GROUP



Южный олеандр | Мильрай | Wellness

Ru1 00171 | Ru8 002 | Ru1 005 | Ru8 005 | Ru10 00571



Ru10 0024 Desert Camel



Ru16 0170 Desert Mint



Ru16 0201 Yarn

NUANCE / INTERIOR COLOR SYSTEM BY LOYMINA GROUP

LOYMINA
Group

СПАСИБО ЗА ВНИМАНИЕ!

loymina.ru